



Gründung, Wachstum, Innovation

Brandenburger Fördertag Kreativwirtschaft 10. Oktober 2017



EUROPÄISCHE UNION
Europäischer Fonds für Regionale Entwicklung

www.efre.brandenburg.de

Investitionsbank
des Landes
Brandenburg

ILB

Olav Wilms, Investitionsbank des Landes Brandenburg, 10. Oktober 2017

Finanzierungsherausforderungen Kreativwirtschaft

- Heterogenität der „Branche“
- fehlende langfristige Erfahrungen der Banken
- Kreditnehmer: häufig Einzelpersonen als Freiberufler
- kleine Finanzierungsvolumen (Rentabilität für Banken)
- Beurteilung der Nachhaltigkeit der Geschäftsmodelle (Risiko)
- geringes Eigenkapital
- fehlende Sicherheiten

Partner der Wirtschaft: ILB-Unternehmensförderung

Angebote für die Brandenburger Kreativwirtschaft

Zuschüsse

- BIG - Brandenburgischer Innovationsgutschein
- Brandenburger Innovationsfachkräfte
- Kompetenzentwicklung in Kultur- u. Kreativwirtschaft
- **Gründung innovativ**
- GRW-G
- GRW-Netzwerke
- **Markterschließung im Ausland und Messen (M2)**
- Meistergründungsprämie Brandenburg
- NESUR
- ProFIT Brandenburg
- Weiterbildungsrichtlinie

Darlehen

- **Mikrokredit Brandenburg**
- ProFIT Brandenburg
- Brandenburg-Kredit Gründung
- Brandenburg-Kredit Mittelstand
- Brandenburg-Kredit Ländlicher Raum
- ILB-Konsortialfinanzierung Mittelstand
- KoSta
- Film- und Medienfinanzierung

Eigenkapital

- **Frühphasenfinanzierung**
- Wachstumsfinanzierung
- Brandenburg-Kredit Mezzanine II

Büschäften

- Brandenburg Kredit Innovativ mit Haftungs-freistellung)

Mikrokredit Brandenburg

Wer wird gefördert?

- Existenzgründungen einschließlich Freiberufler
- KMU
- Sitz bzw. Betriebsstätte in Brandenburg

Was wird gefördert?

- Neugründung, Übernahme oder tätige Beteiligung
- Existenzgründung im Nebenerwerb
- Festigungsmaßnahmen innerhalb von 10 Jahren nach Gründung
- Finanzierung von Betriebsmitteln und Investitionen

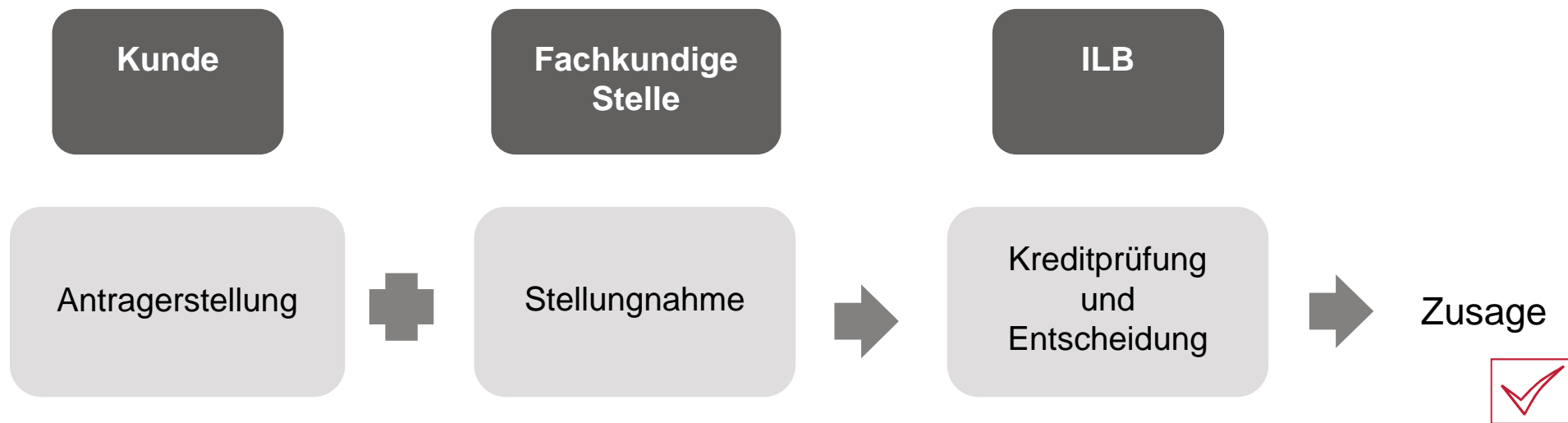
Wie wird gefördert?

- 2.000-25.000 EUR pro Vorhaben
- 100 % Finanzierung möglich
- Laufzeit bis zu 5 Jahre mit bis zu 6 tilgungsfreie Monate
- Besicherung nicht erforderlich

Antragstellung?

- Antragstellung bei ILB (inkl. Stellungnahme der fachkundigen Stelle)

Antragsverfahren Mikrokredit



Mikrokredit Brandenburg – Finanzierungsbeispiel

Zweck	<ul style="list-style-type: none"> • Anschaffung Erstausrüstung und Vorfinanzierung Warenbestand zur Existenzgründung 			
Betrag	<ul style="list-style-type: none"> • 25.000 EUR (100 % Auszahlung) 			
Zinssatz	<ul style="list-style-type: none"> • 1,77 % p. a. 			
Laufzeit	<ul style="list-style-type: none"> • 5 Jahre 			
Rückzahlung	Monate tilgungsfrei	Monatsraten* (Tilgung plus Zinsen)	Tilgung (EUR)* (pro Monat, abw. Anfangs- bzw. Schlusstilgung)	Zinsen (EUR)* (pro Monat)
	1) keine	60	416,66	0,10 bis 36,23
	2) 6	54	462,96	0,68 bis 36,88

* Beträge stichtagsabhängig

Gründung innovativ

Wer wird gefördert?

- Innovative KMU einschließlich Freiberufler in definierten Branchen
- Innovative Gründerinnen und Gründer in definierten Branchen
- Sitz bzw. Betriebsstätte in Brandenburg
- Gründung liegt nicht mehr als 3 Jahre zurück
- Gründerin oder Gründer muss zur Geschäftsführung befugt sein und mind. 10 % der Geschäftsanteile halten

Was wird gefördert?

- Investitionen und Aufwendungen

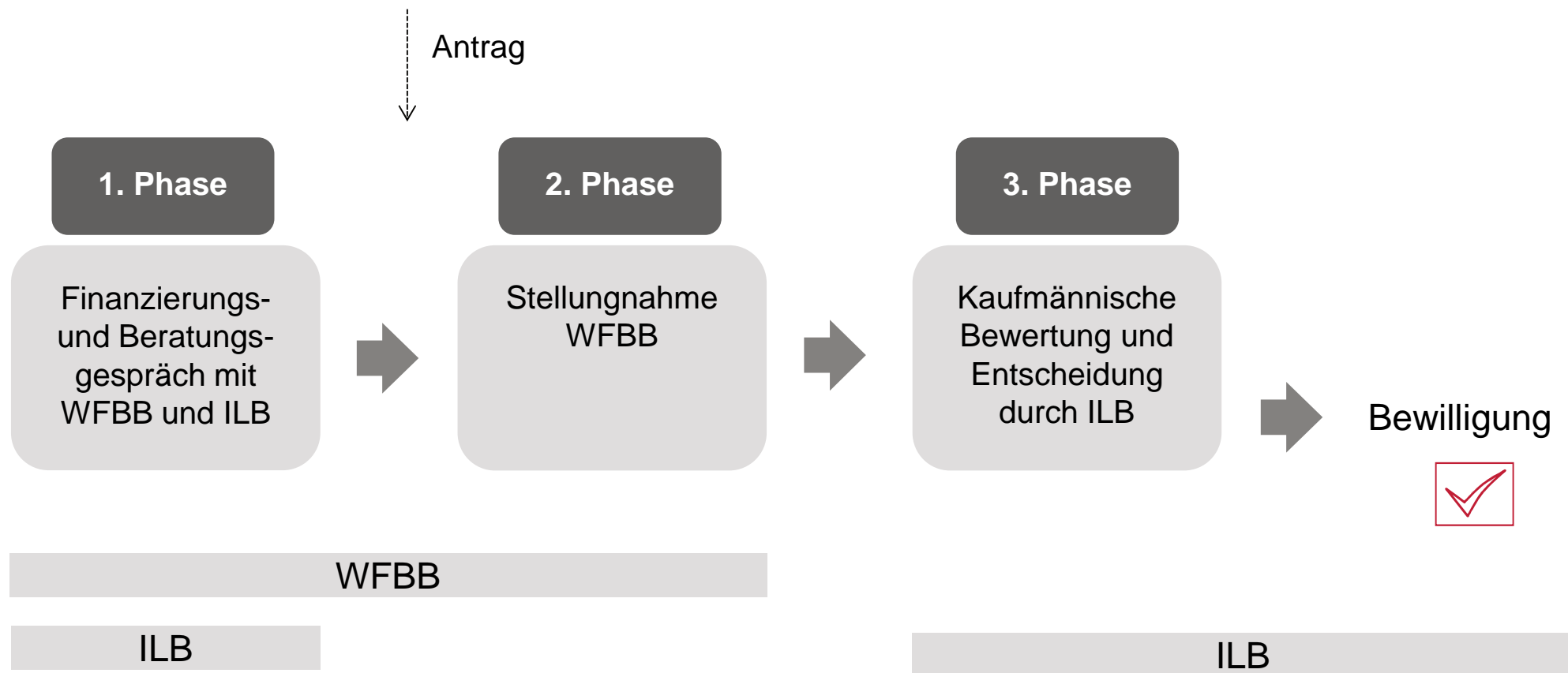
Wie wird gefördert?

- Zuschuss 25.000 - 100.000 EUR
- Bis zu 75 % der förderfähigen Ausgaben
- Personalausgaben werden mit max 50.000 EUR pro Person und Jahr gefördert

Antragstellung?

- Antragstellung bei ILB (vorab Erstberatung ILB/WFBB)

Gründung innovativ - Verfahren



VC-Fonds der BFB Brandenburg Kapital GmbH

Frühphasen- und Wachstumsfonds - 70,0 Mio. Euro

Frühphasenfinanzierung
Seed- und Start-up

Wachstumsfinanzierung
Early Stage

Frühphasenfinanzierung

Zielgruppe: Innovative kleine Unternehmen (KU) in der Frühphase der Unternehmensentwicklung (max. 5 Jahre ab Aufnahme der Geschäftstätigkeit)

Sitz bzw. Betriebsstätte im Land Brb.

Investment: bis zu 1,2 Millionen Euro (Nachrangdarlehen inkl. 15 Prozent offene Beteiligung)

Wachstumsfinanzierung

Zielgruppe: Kleine und mittlere Unternehmen (KMU) in der Wachstumsphase
Sitz bzw. Betriebsstätte im Land Brb.

Investment: bis zu 3,875 Millionen Euro (offene und/oder stille Beteiligung)

Der Fonds ist mit Mitteln aus dem Europäischen Fonds für Regionale Entwicklung (EFRE) und der ILB ausgestattet.

Frühphasenfinanzierung

Wer wird gefördert?

- Kleine Unternehmen
- Gründung liegt nicht mehr als 5 Jahre zurück
- Sitz bzw. Betriebsstätte im Land Brandenburg
- Innovative, technologische Ausrichtung

Was wird gefördert?

- Investitionen in Sachanlagen und immaterielle Anlagegüter sowie Betriebsmittel im Zusammenhang mit Innovation, Technologieentwicklung, Produktentwicklung, Markteinführung

Wie wird gefördert?

- Offene Beteiligung + Nachrangdarlehen
- In Summe maximal 1,2 Mio. EUR

Praxisbeispiel Frühphasenfinanzierung:

Ausgangslage

- Unternehmen mit interessantem Businessplan in der Gründungsphase
- Produktentwicklung, noch keine Umsatzerlöse
- keine Finanzierungsmöglichkeiten über die Hausbank, wegen fehlender Kapitaldienstfähigkeit

Entscheidung

- Frühphasenfinanzierung, Zeichnung von 15 % des Stammkapitals und Nachrangdarlehen mit 2 Jahren Zinsstundung

Effekt

- Sicherstellung der Finanzierung
- Einbindung von ProFIT (Zuschuss und Darlehen) unkritisch, da Frühphasenfinanzierung mit weiteren Beihilfen kombinierbar ist
- Verbesserung der wirtschaftlichen Eigenkapitalbasis des Unternehmens mit entsprechender Wirkung auf das Rating

Zuschuss: Markterschließung im Ausland und internationale Messen (M2)

Wer wird gefördert?

- KMU
- eine Gruppe von mind. 3 KMU mit Sitz und/oder Betriebsstätte im Land Brandenburg (Maßnahmen Ziffer 2.4 und 2.5 der Richtlinie)
- Unternehmen mit Sitz und/oder Betriebsstätte in Berlin, sofern ein Antrag für Marktzugangprojekte gestellt wird

Was wird gefördert?

- Messeförderung
- Marktanpassungsförderung/Markterschließungsförderung
- Markterschließungsassistent
- Marktzugangprojekte

Wie wird gefördert?

- Fördersatz 50 % (Marktzugangprojekte 75 % - 90 %)
- Messeförderung max.15.000 EUR pro Veranstaltung und Unternehmen
- Marktanpassungsförderung/ Markterschließungsförderung max. 50.000 EUR je gefördertes Unternehmen innerhalb von 3 Jahren
- Markterschließungsassistent max. 20.000 EUR für ein Jahr

Zuschuss: Markterschließung im Ausland und internationale Messen (M2)

Antragstellung?

- Antragstellung über das ILB Kundenportal

Was wird nicht gefördert?

- Maßnahmen, die sich auf einen konkreten Geschäftsabschluss beziehen
- Ausgaben für allgemeine Schulungen (z. B. allgemeine EDV-Kurse, persönlichkeitsbildende Kurse, Sprachkurse, Weiterbildungsmaßnahmen)
- Beratungsleistungen zur Beschaffung von Finanzierungsmitteln und insbesondere zur Beantragung von Fördermitteln jeglicher Art
- Beschaffungskosten einschließlich der Kosten zur technischen Umsetzung für Hard- und Software
- Leasing und Mietkauf; eigene Sachleistungen
- eigene Personal-, Gemein-, Telekommunikations- und Reisekosten
- Voruntersuchungen wie allgemein zugängliche Marktanalysen, Prognosen, Darstellungen reine Adressangaben oder deren Zusammenstellung
- betriebliche Beratungs- und Schulungsmaßnahmen, die der/die Antragsteller in eigener Regie und mit eigenen Mitarbeitern durchführt sowie Beratungen, die sich auf inländische Rechts-, Versicherungs- und Steuerfragen beziehen

Zuschuss: Markterschließung im Ausland und internationale Messen (M2)

Was ist noch zu beachten ?

- pro Antrag kann nur eine Messe gefördert werden
- Förderung von Messen/ Ausstellungen, sofern diese im AUMA-Katalog als **internationale** Messen/ Ausstellungen ausgewiesen wurden
- Förderung von regionalen/ überregionalen Messen/ Ausstellungen sofern diese im gemeinsamen Landesmesseplan Berlin/ Brandenburg gelistet wurden
- Beratungsleistungen sind auf den Ausschreibungsplattformen: www.vergabemarktplatz.brandenburg.de für die Bundesländer Berlin und Brandenburg zu veröffentlichen
- Vertragsabschlüsse und/ oder Zahlungen vor Antragstellung sind förderschädlich (außer Messen)
- Bei Messeförderung darf die Anmeldung und/ oder Anzahlung zur Messe/ Ausstellung vor Antragstellung erfolgen. Weitere Vertragsabschlüsse und/ oder Zahlungen vor Antragstellung sind förderschädlich.
- Zuschusshöhe > 2.500 EUR (außer Messen),
- Zuschusshöhe bei überregionalen Messen > 1.500 EUR, bei regionalen Messen > 500 EUR



Deutsch English

Existenzgründung - Überblick

Existenzgründung - BPW / deGUT

Existenzgründung - Förderangebote
(nach Förderthemen)

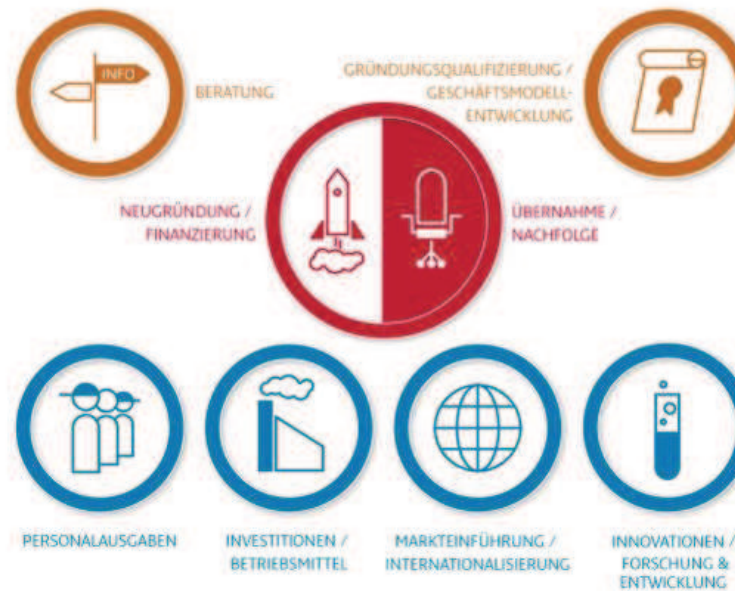
Existenzgründung - Förderangebote
(nach Förderart)

Existenzgründung - Gründerprofile

Existenzgründung - News

Sie sind hier: [Existenzgründung](#)

Ihr Weg in die Selbstständigkeit!



Infotelefon
Existenzgründung
Tel.: 0331 660-2211
Fax: 0331 6606-1717
E-Mail Kontakt

Existenzgründerinitiativen



deGUT
Deutsche Gründer-
und Unternehmertage



BPW
Businessplan-
Wettbewerb
Berlin-Brandenburg



**Lotsendienste in
Brandenburg**
Regionale
Lotsendienste und
Lotsendienst für
Migrantinnen und
Migranten

Förderhinweis

Die Existenzgründerprogramme/ KMU-Sonderprogramme und Eigenkapitalprogramme sind gefördert mit Mitteln aus dem Europäischen Fonds für regionale Entwicklung (EFRE):

- Mikrokredit Brandenburg
- Frühphasen- und Wachstumsfonds
- Gründung innovativ
- Markterschließung im Ausland und internationale Messen (M2)



EUROPÄISCHE UNION
Europäischer Fonds für Regionale Entwicklung
www.efre.brandenburg.de

Vielen Dank für Ihre
Aufmerksamkeit !



Olav Wilms

Bereichsleiter

Förderbereich Eigenkapital/ Gründung

Investitionsbank des
Landes Brandenburg
Babelsberger Straße 21
14473 Potsdam

Telefon 0331 660-1780
Telefax 0331 660- 61780
olav.wilms@ilb.de
www.ilb.de



Bildnachweis altes Gebäude

Folie 1: Turm, Haus ILB-Leo Seidel

Folie 16: Turm, Haus und Porträt ILB-Leo Seidel